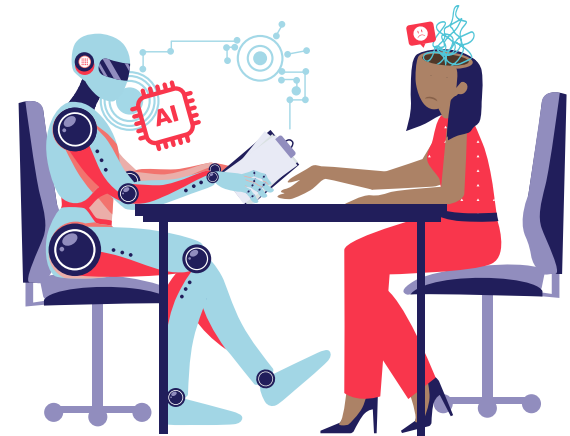


Impact technologie en AI op mentale kracht

Technologie en AI zijn niet meer weg te denken bij organisaties. Ze bieden kansen om werkdruk te verminderen, overzicht te vergroten en medewerkers te helpen bij lastige taken.

Tegelijkertijd kunnen ze ook zorgen voor extra mentale druk door informatie-overload, op elk moment bereikbaar zijn, onzekerheid over vaardigheden of verlies van verbinding in teams.

De impact is dus niet duidelijk positief of negatief. Het verschil zit in hoe we technologie kiezen, invoeren en gebruiken.



Belangrijk inzicht

Technologie en mentale kracht worden binnen gemeentelijke organisaties niet of nauwelijks verbonden. Daardoor: wordt mentale belasting soms onbedoeld verhoogd en blijven kansen om werkdruk te verlagen liggen. De sleutel ligt in bewuste inzet en goede randvoorwaarden.



Kansen

- Efficiëntie
- Autonomie
- Ondersteunt bij ingewikkeld werk
- Versterken mentale kracht van mensen



Uitdagingen

- Zorgvuldig gebruik van technologie
- Genoeg hulp om vaardigheden te ontwikkelen
- Mentale impact als prioriteit bij leidinggevenden
- Ruimte voor reflecteren en bijsturen



Wat we zien in de praktijk



Als hulpbron

Technologie en AI dragen bij aan:

- Efficiënter werken
- Minder administratieve lasten
- Meer overzicht
- Hulp bij analyse en schrijfwerk
- Flexibel werken en een betere balans tussen werk en privé
- Sneller samenwerken en informatie uitwisselen

Mensen ervaren goed ingerichte technologie als een hulpbron die hun autonomie en competenties versterkt.

Als taakeis

Tegelijkertijd ervaren medewerkers:

- Een stroom e-mails, chats en meldingen die niet stopt
- Dat ze moeite hebben om geconcentreerd te werken
- Vervaging van de grens tussen werk en privé
- Niet genoeg uitleg of begeleiding bij nieuwe systemen
- Onzekerheid over AI-uitkomsten en privacy
- Altijd maar beschikbaar zijn

Technologie die niet goed is ingevoerd en opgenomen in het werkproces, wordt een extra taakeis die werkenergie verlaagt.



Hoger management

Wat kan je doen?

Het hoger management geeft richting, stelt kaders en zorgt voor de juiste voorwaarden om technologie op een duurzame en menselijke manier te gebruiken.

- Bedenk een heldere visie op mensgerichte technologie en AI.
- Draag je visie actief uit.
- Zorg dat technologie niet is versplinterd en mensen overbelast.
- Maak duidelijke kaders voor bereikbaarheid, autonomie en hybride werken.
- Neem verantwoordelijkheid voor zorgvuldigheid, transparantie en ethiek.

Leidinggevenden en teamleiders

Wat kan je doen?

Leidinggevenden en teamleiders hebben een belangrijke rol in hoe technologie en AI worden gebruikt en ervaren in de dagelijkse praktijk; als ondersteuning of als extra druk.

- Vertaal de visie op mensgerichte technologie naar handvatten voor in het dagelijks werk.
- Maak de mentale impact van technologie en AI bespreekbaar.
- Geef het goede voorbeeld.
- Bespreek met je team ethische vragen, privacy en verantwoordelijkheden bij digitaal werken.
- Nieuwe tools? Geef aandacht aan de veranderkracht van teamleden en moedig digitaal vakmanschap aan.

HR-professional

Wat kan je doen?

HR-professionals zien dat technologie kansen biedt, maar ook extra druk kan geven. Daarom is een duidelijke HR-aanpak nodig waarin technologie bewust en mensgericht wordt ingezet om de mentale kracht van medewerkers te versterken.

- Benader technologie en AI bewust van beide kanten; als kans en als mogelijke belasting.
- Maak gesprekken mogelijk die gaan over de balans tussen taakeisen en hulpbronnen.
- Ondersteun leidinggevenden om digitale overbelasting te herkennen.
- Gebruik eHealth en digitale tools in een breder welzijnsbeleid.
- Laat de mentale impact van technologie en AI structureel duidelijk zien.

Randvoorwaarden voor succes



Aandacht voor cultuur en leiderschap
Oog voor medewerker en functie, reflectie en bijsturen



Duidelijke visie
Bewuste inzet gericht op werkdrukvermindering, privacy- en ethiekkaders



Voldoende digitale vaardigheden
Training, uitleg en ondersteuning



Betrouwbare en gebruiksvriendelijke systemen
Minder frustratie, meer samenhang

Tot slot

Technologie en AI beïnvloeden hoe je werkt, samenwerkt en je voelt. Als team en persoon. Wanneer gemeenten technologie bewust koppelen aan mentale gezondheid, met oog voor maatwerk, leveren ze samen een krachtige bijdrage aan duurzame werke-nergie en inzetbaarheid van mensen.

Door gezamenlijke kaders, tools en praktijkvoorbeelden te delen, geeft A&O fonds gemeentelijke organisaties meer inzicht in technologische keuzes, inrichting en ondersteuning.

Meer informatie? Of wil je het hele onderzoeksrapport van Regioplan lezen? Stuur dan een mail naar gezondwerken@aeno.nl