



Burgerparticipatie

PARTICIPEREN KUN JE LEREN!



Als wethouder Burgerparticipatie ben ik overtuigd van het belang van de samenwerking van `binnen` met `buiten`. Want er is natuurlijk veel kennis en kunde in onze organisatie maar ook in de samenleving. Die kennis en kunde willen we samenbrengen en benutten om Apeldoorn mooier en beter te maken. Daarnaast weten bewoners vaak het beste wat in hun buurt of dorp speelt en kunnen zij daardoor de gemeente helpen om precies te doen wat daar nodig en gewenst is. En tot slot zijn veel inwoners bereid om zelf actief de schouders onder een initiatief te zetten. Van duurzaamheidsacties tot maatjesprojecten en van kunstroutes tot het opruimen van zwerfafval.

Om burgerparticipatie te stimuleren en ondersteunen hebben we al een aantal instrumenten en werkmethoden ontwikkeld. Zo starten we dit jaar met de **gebiedslijn** waarbij we aan de hand van een Gebiedsmonitor die aangeeft hoe een gebied ervoor staat, samen met de bewoners van een gebied komen tot een Vitaliteitsagenda.

En per 1 januari 2020 is er een Initiatievenregeling die initiatieven kan steunen met geld en/of advies. Een mooie aanvulling op het al bestaande crowdfundingplatform Voor Apeldoorn. Mooie ontwikkelingen waar we met elkaar trots op mogen zijn.

En ja, natuurlijk begrijp ik dat werken met burgerparticipatie niet voor iedereen gesneden koek is. Daarom bieden we hulp in de vorm van scholing, stappenplannen, advies etc. Om te leren, te oefenen, soms ook fouten te maken, te evalueren en beter te worden. Kijk daarvoor achterin dit boekje. En benut vooral ook de jaarlijkse Meester-in-je-werkmaand. Vol inspiratie en een brede blik op het onderwerp. Want op een goede manier werken met burgerparticipatie kan je werk leuker maken!

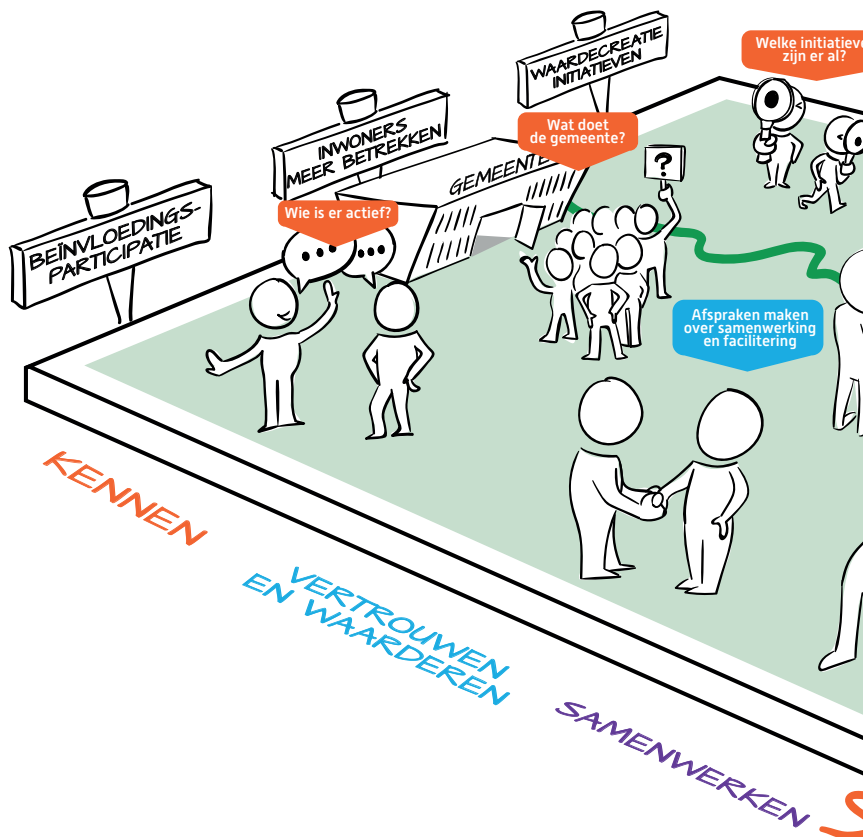
OP EEN GOEDE MANIER
WERKEN MET BURGER-
PARTICIPATIE KAN JE
WERK LEUKER MAKEN!

De drie inhoudelijke lijnen van het

HET TRAJECT TOT
DE INVOERING VAN
DE OMGEVINGSWET

DE GEMEENTERAAD

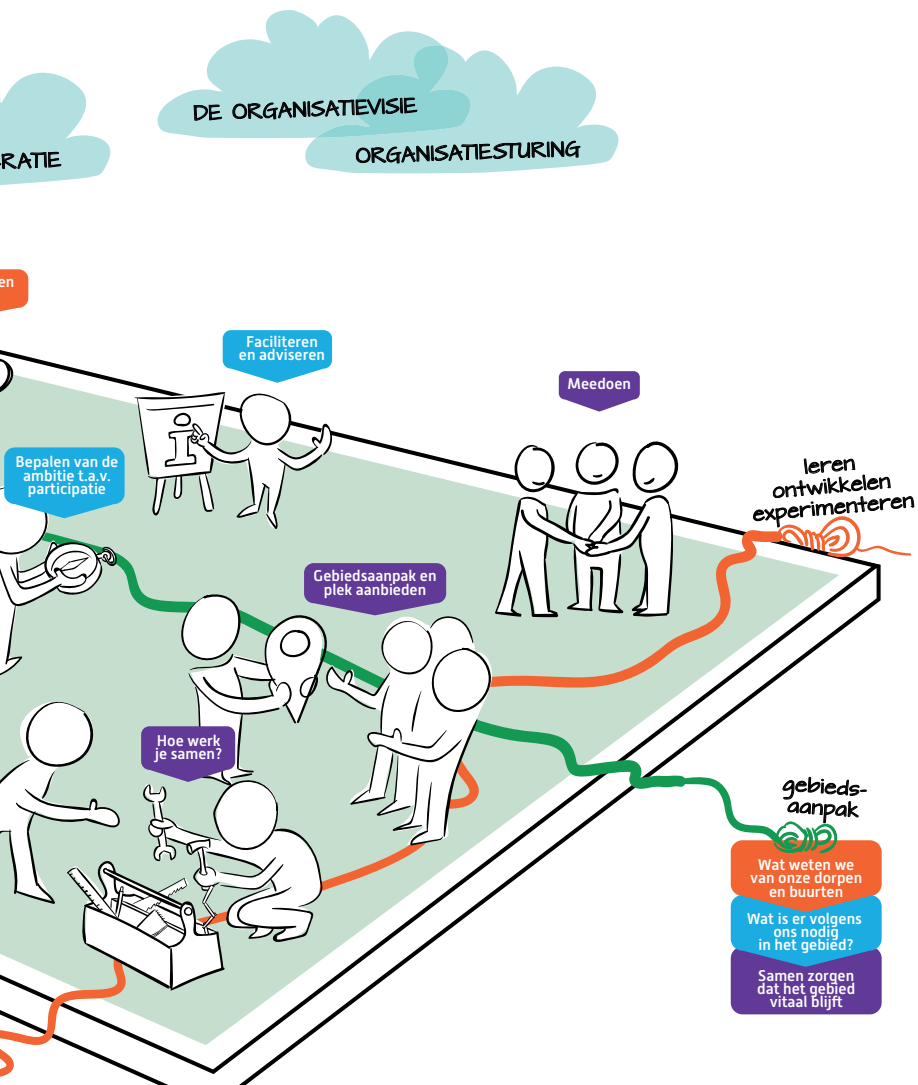
LOKALE DEMOC



1. **Beïnvloedingsparticipatie** gaat over de samenwerking met partijen die ons gemeentelijk beleid (v
2. **Inwoners meer betrekken** gaat over het goed informeren over de gemeentelijke plannen en hoe o
Gebiedsmonitor met data samen met een gebied een Vitaliteitsagenda opstellen - maakt deel uit
zijn eigen leefomgeving mee kan denken en doen.
3. **Waardecreatie** tenslotte gaat over het stimuleren en faciliteren van burgerinitiatieven. Ook daarin

En het klinkt heel simpel maar is heel belangrijk: om goed te kunnen samenwerken is het van belang d

programma Burgerparticipatie



willen) beïnvloeden. De gemeenteraad ziet graag een verbreding en uitbreiding van deze partijen. De inwoners daarin kunnen participeren. Ook de zogeheten Gebiedslijn - waarbij we op basis van de van deze lijn. Dat noemen we de ruggegraat van participatie omdat met deze aanpak elke inwoner in

ziet de raad graag verbreding en uitbreiding.

at je elkaar kent, vertrouwt en waardeert!

Wel doen:

- De participatiechecklist doorlopen:
 - Leent het onderwerp zich voor participatie?
 - Zijn de noodzakelijke randvoorwaarden vervuld?
 - Wat is het doel van participatie bij dit project?
 - In welke fase(n) van het proces is participatie gewenst?
 - Welke rol en verantwoordelijkheid krijgen de participanten?
 - Wie moet erbij betrokken worden?
 - Wat is de duur van het proces?
 - Welk participatie-instrument is passend?
- Afstemmen met de verantwoordelijk bestuurder
- Bewoners informeren dat participatie mogelijk is en hen uitnodigen
- Helder, toegankelijk en respectvol communiceren
- Tijdens het hele proces blijven informeren
- Terugkoppelen wat participatie heeft opgeleverd
- Evalueren en daarbij ook participanten betrekken
- Hulp zoeken en vragen als je niet weet wat te doen
- De kunst afkijken van collega's die het al goed kunnen



PARTICIPEREN WAT WEL

Niet doen:

- Participatie organiseren terwijl het onderwerp zich er niet voor leent of de kaders het niet toestaan:
 - Er is geen beleidsruimte
 - Er is geen juridische ruimte
 - Wet- en regelgeving vormt een belemmering
 - Er valt niets te kiezen
- Participatie organiseren als niet aan de randvoorwaarden is voldaan:
 - Er is geen tijd voor een participatietraject
 - Het college en/of de raad zijn niet bereid ruimte te bieden en/of een actieve bijdrage te leveren
 - Er is onvoldoende geld en ambtelijke inzet beschikbaar
 - Er is geen garantie dat de input wordt gebruikt
- Bewoners niet serieus nemen en hen geen gelijke informatiepositie geven: ervan uitgaan dat ze er geen verstand van hebben en dat ze de achterliggende stukken niet kunnen begrijpen
- Verbloemende en onduidelijke taal gebruiken
- Geen antwoorden geven en niet terugkoppelen



EN WAT NIET?

Meer weten?

Kijk op A-net bij het onderwerp Burgerparticipatie voor de Toolbox participatie met daarin:

- De participatiechecklist
- Een toelichting op de checklist
- Werkmethoden en instrumenten
- Formats
- Stappenplannen
- Training en workshops
- Ondersteuningsmogelijkheden
- Adviesmogelijkheden

Colofon

*Dit is een uitgave van het programma Burgerparticipatie van de gemeente Apeldoorn
Najaar 2019*