

RUIMTELIJKE ORDENING/MILIEU (HBO/WO) A&O fonds Gemeenten

WERVINGSHAALBAARHEID

VACATURE DRUK EN SCHAARSTE

3:1 gemiddeld te werven

SCHAARS

ARBEIDSMARKTACTIVITEIT

9% is actief op zoek naar (ander) werk

RELATIEF LAAG

VRAAG NAAR ARBEID

9.800 vacatures in de afgelopen 12 maanden

+48% GROEI

BAANWISSELINGEN

13% vond de afgelopen 12 maanden (ander) werk

RELATIEF LAAG

AANBOD VAN ARBEID

doelgroep grootte:
33.000

3.000 **ACTIEF** op zoek

SOURCINGSDRUK

37% wordt minimaal eens per kwartaal benaderd

RELATIEF HOOG

CONCURRENTIE

BRANCHES WAAR DE DOELGROEP OP DIT MOMENT WERKT

1. Gemeentelijke/provinciale overheid
2. Advies/consultancy
3. Onderwijs, opleiding/training *
4. Landbouw, bosbouw en visserij ↓
5. Transport/vervoer en opslag *

56% van de doelgroep werkt of wil werken bij de gemeentelijke/provinciale overheid

BRANCHES WAAR DE DOELGROEP ZOU WILLEN WERKEN

1. Rijksoverheid
2. Gemeentelijke/provinciale overheid ↑
3. Advies/consultancy ↓
4. Overig openbaar bestuur
5. Landbouw, bosbouw en visserij *

22% van de doelgroep wil niet in een andere dan zijn huidige branche werken

TYPE BEDRIJVEN WAAR DE DOELGROEP ZOU WILLEN WERKEN

4% 11% 26% 25% 16% 15% 51% 21%



Start-up Klein-bedrijf Middelgroot bedrijf Groot mkb Groot-bedrijf Multi-national Overheid non-profit Geen voorkeur

WERKGEVERS MET DE MEESTE VACATURES

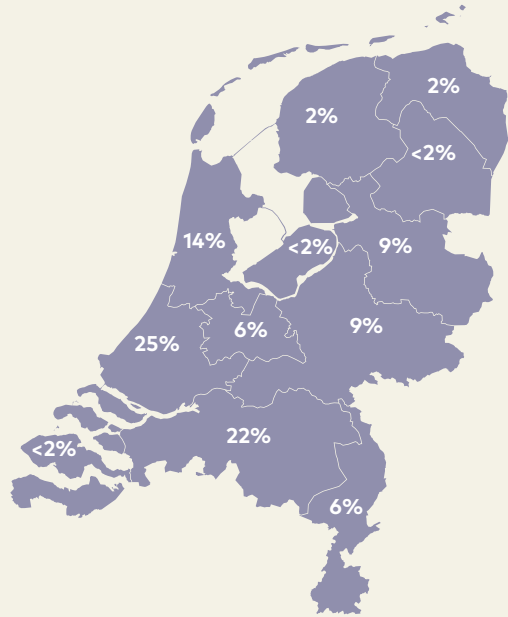
1. Tauw *
2. Sweco ↓
3. Gemeente Amsterdam
4. Tritium Advies *
5. Arcadis *

INTERMEDIARIS MET DE MEESTE VACATURES

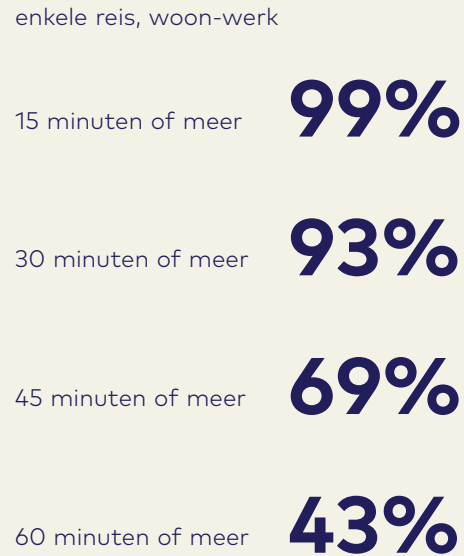
1. Maandag
2. Matchd
3. Bleu Trail *
4. Yacht
5. Teqoia *

GEOGRAFIE EN MOBILITEIT

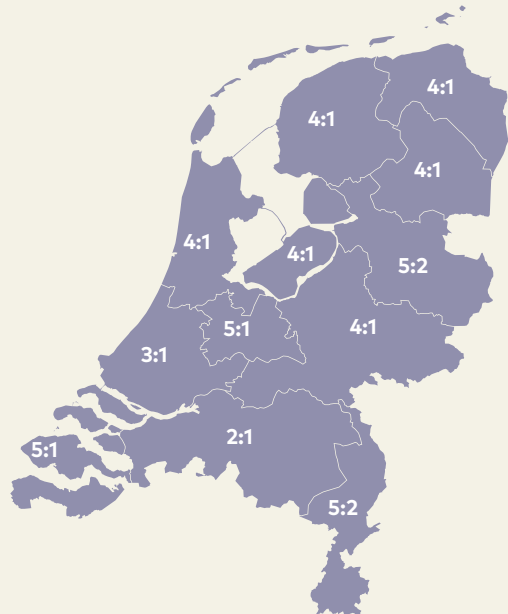
WAAR WOONT DE DOELGROEP?



REISBEREIDHEID-GEM. 50 MINUTEN



SCHAARSTE (VACATUREDRUK)



GROOTSTE OPLEIDERS

- HBO**
- Hogeschool Van Hall Larenstein
 - Aeres Hogeschool
 - HAS Hogeschool
 - Hogeschool Leiden
 - Hogeschool Utrecht
- UNIVERSITEIT**
- Wageningen University
 - TU Delft
 - Universiteit Utrecht
 - Rijksuniversiteit Groningen ↑
 - Radboud Universiteit Nijmegen ↓

BEWEGEN - PULLFACTOREN & ARBEIDSVOORWAARDEN

PULLFACTOREN-WAT VINDT MEN BELANGRIJK IN EEN BAAN?



BELANGRIJKSTE ARBEIDSVOORWAARDEN (NAAST SALARIS)



BEREIKEN EN BENADEREN

ARBEIDSMARKTACTIVITEIT

9%

ACTIEF

op zoek naar
werk

51%

LATENT

op zoek naar werk

40%

NIET

op zoek naar werk

FAVORIETE WEBSITES

nu.nl
nos.nl ↑
facebook.com ↓
ad.nl ↑

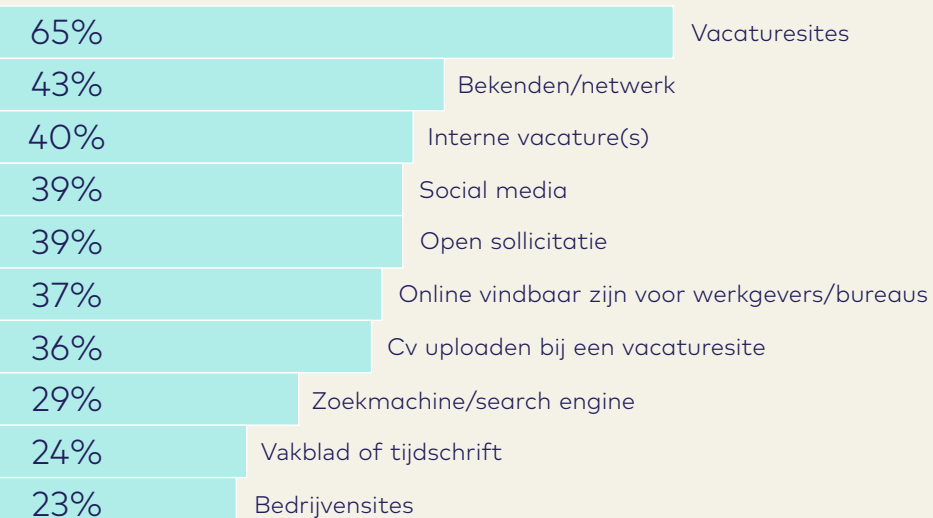
buienradar.nl *
telegraaf.nl
linkedin.com ↓

FAVORIETE APPS

WhatsApp
Facebook
Buienradar
NU

NOS ↑
Spotify *
Youtube *

BELANGRIJKSTE ORIËNTATIEKANALEN



VAKWEBSITES EN VAKBLADEN

Binnenlands Bestuur
VNG magazine / vng.nl *
rijksoverheid.nl ↓
Bodem *
wetten.overheid.nl ↓

WEBSITES

MEEST GEBRUIKT

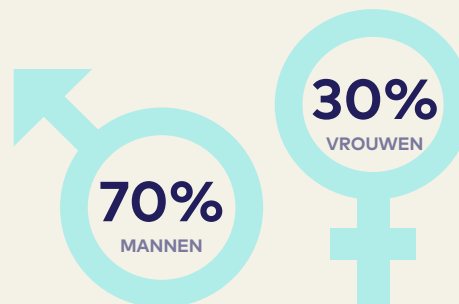
linkedin.com
indeed.nl
monsterboard.nl
nationalevacaturebank.nl ↑
intermediair.nl ↓

NICHE

binnenlandsbestuur.nl ↑
academictransfer.com ↑
werkenbijdeoverheid.nl *

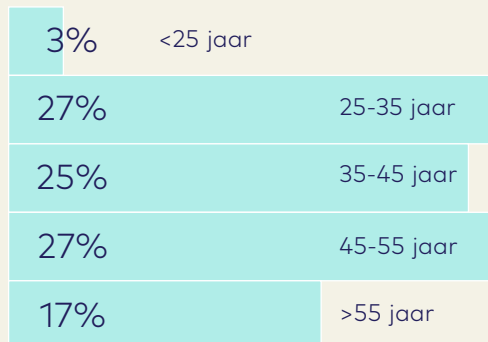
ACHTERGRONDKENMERKEN

GESLACHT



LEEFTIJDOPBOUW

GEMIDDELD 43 JAAR



STUDIERICHTING

1. Landbouw, natuur, milieu
2. Bestuurskunde/beleidswetenschappen
3. Techniek
4. Gedrag en Maatschappij
5. Recht en ordehandhaving *

BEGRIPPENLIJST

| | |
|-----------------------------------|----------------------------------------------------------------------------------------------------------------------------------------------------------------------------------|
| Arbeidsmarktactiviteit | De mate waarin de doelgroep actief op zoek is naar een nieuwe baan. |
| Latente baanzoekers | Aandeel van de doelgroep dat niet actief op zoek is naar een nieuwe baan, maar wel de arbeidsmarkt in de gaten houdt. |
| Baanwisselingen | Aandeel van de doelgroep dat de afgelopen 12 maanden bij een andere werkgever een baan heeft gevonden. |
| Vacaturedruk | Aantal vacatures per actief werkzoekende. |
| Schaarste | Het effect van de vacaturedruk: Hoe meer vacatures per actief werkzoekende, hoe schaarser de doelgroep. Hoe schaarser de doelgroep, hoe moeilijker de doelgroep te werven is. |
| Sourcingsdruk | De mate waarin de doelgroep actief benaderd wordt voor een nieuwe baan. |
| Oriëntatiekanalen | De kanalen die de doelgroep gebruikt om op zoek te gaan naar een nieuwe baan. |
| Arbeidsvoorwaarden | De voorwaarden die de doelgroep belangrijk vindt in een baan. |
| Pullfactoren | Aanvullende factoren die de doelgroep belangrijk vindt in een baan. |
| Vacaturewebsites | De vacaturesites die de doelgroep gebruikt om op te zoek gaan naar een nieuwe baan. De niche vacaturesites zijn de sites die typerend zijn voor de doelgroep. |
| Favoriete websites en apps | De meest gebruikte websites en apps van de doelgroep. |
| Vakwebsites en vakbladen | De meest gebruikte vakwebsites en vakbladen van de doelgroep. |

LEGENDA

* / ↑ / ↓ worden gebruikt om aan te geven of iets respectievelijk nieuw is (in een rangschikking), is gestegen, of gedaald ten op zichte van de uitkomsten van een jaar geleden (Q2 2017 t/m Q1 2018)