

WERVINGSHAALBAARHEID

VACATURE DRUK EN SCHAARSTE

5:3 gemiddeld te werven

LICHT SCHAARS

ARBEIDSMARKTACTIVITEIT

10% is actief op zoek naar (ander) werk

GEMIDDELD

VRAAG NAAR ARBEID

19.900 vacatures in de afgelopen 12 maanden

+40% GROEI

BAANWISSELINGEN

18% vond de afgelopen 12 maanden (ander) werk

GEMIDDELD

AANBOD VAN ARBEID

doelgroep grootte:

115.000

11.500 **ACTIEF** op zoek

SOURCINGSDRUK

21% wordt minimaal eens per kwartaal benaderd

GEMIDDELD

CONCURRENTIE

BRANCHES WAAR DE DOELGROEP OP DIT MOMENT WERKT

1. **Gemeentelijke/provinciale overheid** ↑
2. Onderwijs, opleiding/training
3. Rijksoverheid ↑
4. Politie/Brandweer/Defensie *
5. Financiële dienstverlening/bankwezen *

22% van de doelgroep werkt of wil werken bij de gemeentelijke /provinciale overheid

BRANCHES WAAR DE DOELGROEP ZOU WILLEN WERKEN

1. Onderwijs, opleiding/training
2. Rijksoverheid ↑
3. Kunst en Cultuur
4. **Gemeentelijke/provinciale overheid** *
5. Advies/consultancy *

26% van de doelgroep wil niet in een andere dan zijn huidige branche werken

TYPE BEDRIJVEN WAAR DE DOELGROEP ZOU WILLEN WERKEN

8% **21%** **40%** **15%** **13%** **3%** **44%** **25%**



Start-up



Klein-bedrijf



Middelgroot bedrijf



Groot mkb



Groot-bedrijf



Multi-national



Overheid non-profit



Geen voorkeur

WERKGEVERS MET DE MEESTE VACATURES

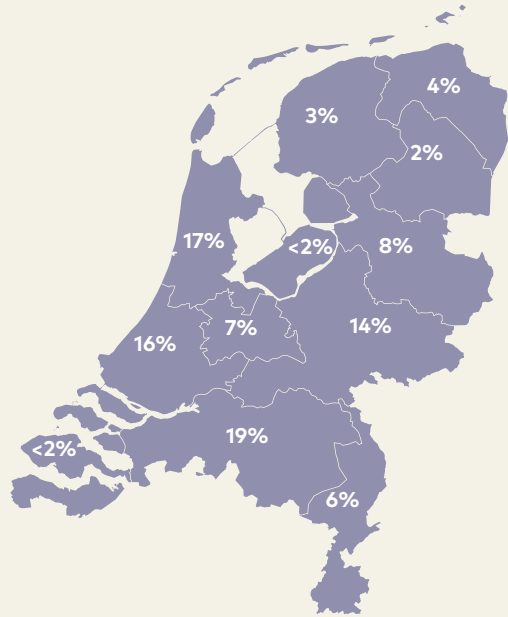
1. Parnassia Groep
2. s Heeren Loo *
3. Arkin *
4. Envir *
5. Kwadraad *

INTERMEDIARIS MET DE MEESTE VACATURES

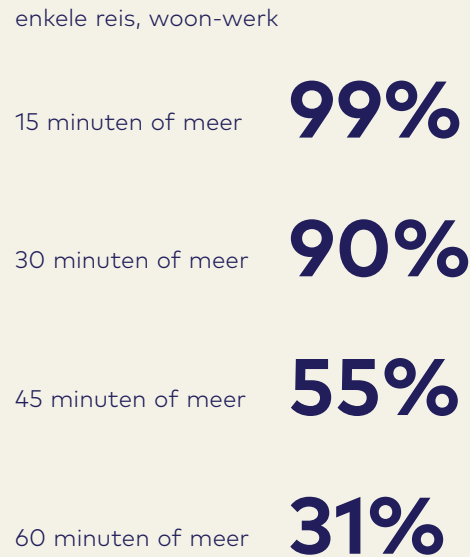
1. Maandag
2. Matchpartner
3. StartPeople ↑
4. Matchd *
5. Joinuz *

GEOGRAFIE EN MOBILITEIT

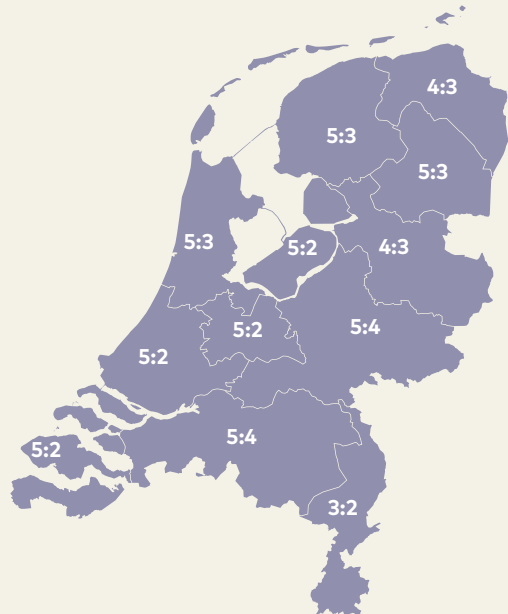
WAAR WOONT DE DOELGROEP?



REISBEREIDHEID-GEM. 44 MINUTEN



SCHAARSTE (VACATUREDRUK)



GROOTSTE OPLEIDERS

HBO

- Hogeschool van Amsterdam
- Fontys Hogescholen
- Hogeschool van Arnhem en Nijmegen
- Saxion Hogeschool
- Hanzehogeschool Groningen *

UNIVERSITEIT

- Universiteit Leiden
- Universiteit Utrecht
- Rijksuniversiteit Groningen ↑
- Universiteit van Amsterdam ↓
- Radboud Universiteit Nijmegen ↓

BEWEGEN - PULLFACTOREN & ARBEIDSVORWAARDEN

PULLFACTOREN-WAT VINDT MEN BELANGRIJK IN EEN BAAN?



BELANGRIJKSTE ARBEIDSVORWAARDEN (NAAST SALARIS)



BEREIKEN EN BENADEREN

ARBEIDSMARKTACTIVITEIT

10%

ACTIEF

op zoek naar
werk

52%

LATENT

op zoek naar werk

38%

NIET

op zoek naar werk

FAVORIETE WEBSITES

facebook.com
nu.nl
nos.nl ↑
marktplaats.nl ↓

youtube.com ↑
ad.nl *
telegraaf.nl ↓

FAVORIETE APPS

WhatsApp
Facebook
Instagram
Buienradar ↑
NU ↓
Spotify *
NOS ↓

BELANGRIJKSTE ORIËNTATIEKANALEN



VAKWEBSITES EN VAKBLADEN

Psychologie Magazine
De Psycholoog *
psynip.nl ↑
nji.nl ↓
rijksoverheid.nl *

WEBSITES

MEEST GEBRUIKT

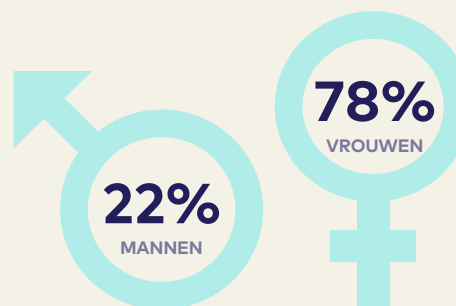
linkedin.com
indeed.nl
nationalevacaturebank.nl
monsterboard.nl ↑
werk.nl *

NICHE

zorgpleinnoord.nl ↑
zorgselect.nl ↑
brabantzorg.net ↓

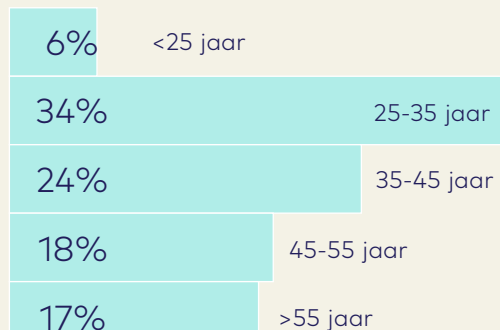
ACHTERGRONDKENMERKEN

GESLACHT



LEEFTIJDOPBOUW

GEMIDDELD 40 JAAR



STUDIERICHTING

1. Gedrag en maatschappij ↑
2. Sociaal ↓
3. Gezondheidszorg (mens of dier)
4. Onderwijs
5. Verpleegkunde/zorg

BEGRIPPENLIJST

| | |
|-----------------------------------|---|
| Arbeidsmarktactiviteit | De mate waarin de doelgroep actief op zoek is naar een nieuwe baan. |
| Latente baanzoekers | Aandeel van de doelgroep dat niet actief op zoek is naar een nieuwe baan, maar wel de arbeidsmarkt in de gaten houdt. |
| Baanwisselingen | Aandeel van de doelgroep dat de afgelopen 12 maanden bij een andere werkgever een baan heeft gevonden. |
| Vacaturedruk | Aantal vacatures per actief werkzoekende. |
| Schaarste | Het effect van de vacaturedruk: Hoe meer vacatures per actief werkzoekende, hoe schaarser de doelgroep. Hoe schaarser de doelgroep, hoe moeilijker de doelgroep te werven is. |
| Sourcingsdruk | De mate waarin de doelgroep actief benaderd wordt voor een nieuwe baan. |
| Oriëntatiekanalen | De kanalen die de doelgroep gebruikt om op zoek te gaan naar een nieuwe baan. |
| Arbeidsvoorwaarden | De voorwaarden die de doelgroep belangrijk vindt in een baan. |
| Pullfactoren | Aanvullende factoren die de doelgroep belangrijk vindt in een baan. |
| Vacaturewebsites | De vacaturesites die de doelgroep gebruikt om op te zoek gaan naar een nieuwe baan. De niche vacaturesites zijn de sites die typerend zijn voor de doelgroep. |
| Favoriete websites en apps | De meest gebruikte websites en apps van de doelgroep. |
| Vakwebsites en vakbladen | De meest gebruikte vakwebsites en vakbladen van de doelgroep. |

LEGENDA

* / ↑ / ↓ worden gebruikt om aan te geven of iets respectievelijk nieuw is (in een rangschikking), is gestegen, of gedaald ten op zichte van de uitkomsten van een jaar geleden (Q2 2017 t/m Q1 2018)