

Starten met ...

Duurzame Inzetbaarheid

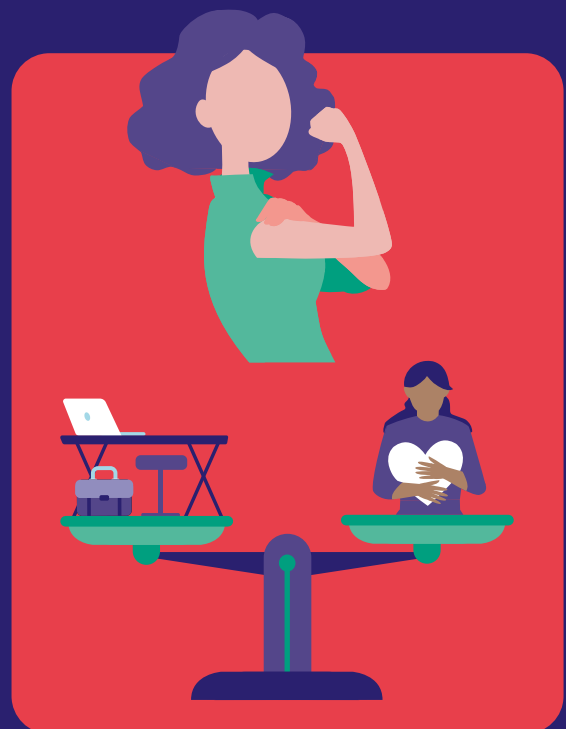
Wat is het?

Duurzame inzetbaarheid is het vermogen van medewerkers om hun werk goed, gezond en gemotiveerd te kunnen uitvoeren, nu en in de toekomst.

Waarom is dit belangrijk?

Duurzame inzetbaarheid leidt tot

- meer welbevinden, productiviteit, vitaliteit, verandervermogen en vakmanschap
- minder fysieke en mentale klachten, minder verzuim en minder ongewenst verloop



Hoe doe je het? Tips voor ...



De HR-professional

- Zoek DI-sponsors; bij voorkeur op directieniveau.
- Bepaal beoogde DI-effecten en meet/monitor die periodiek.
- Ondersteun leidinggevenden in hun DI-rol.
- Betrek medewerkers bij de ontwikkeling van DI-programma's.
- Spreek de taal van de directie/organisatie/team.

De directie

- Stel je op als DI-ambassadeur.
- Formuleer een visie op DI en DI-doelen.
- Versterk jouw dialoogvaardigheden.
- Stimuleer het maken van maatwerkafspraken.
- Geef autonomie en leerruimte.
- Betrek medewerkers.