

**Stimuleren  
V&G gedrag...**

**Wij zijn vóór.....**

**Maar hoe?**

**A&O**  
fonds  
Gemeenten

# Van wens naar resultaat



Via welke stappen komt een verandering in gezond en veilig werken tot stand en hoe kan je hier als OR gebruik van maken?

# Stel de gemeente wil...

Stimuleren dat mensen op tijd, als ze last hebben van ongezonde werkdruk, dit bespreek maken en samen met bijv. de leidinggevende analyseren hoe hun balans kan worden hersteld.....

of

dat medewerkers publieksagressie actief melden,

of

Dat medewerkers hun werkplek op een gezonde manier instellen,

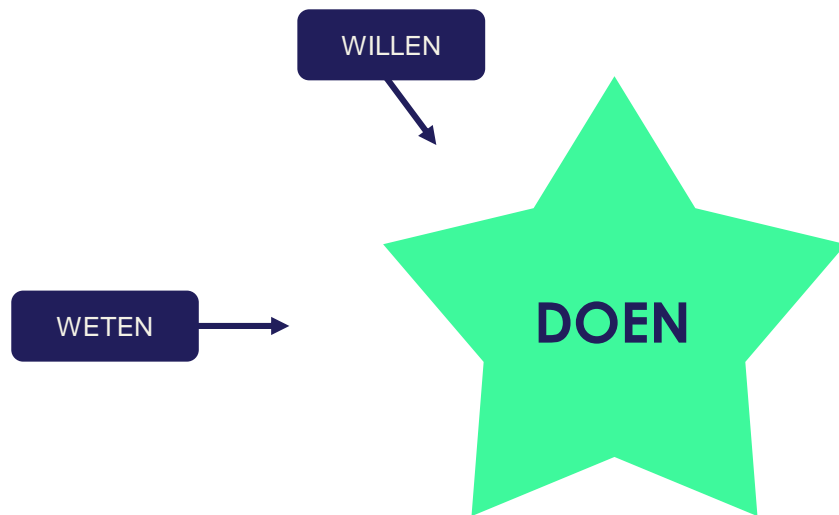
of .....

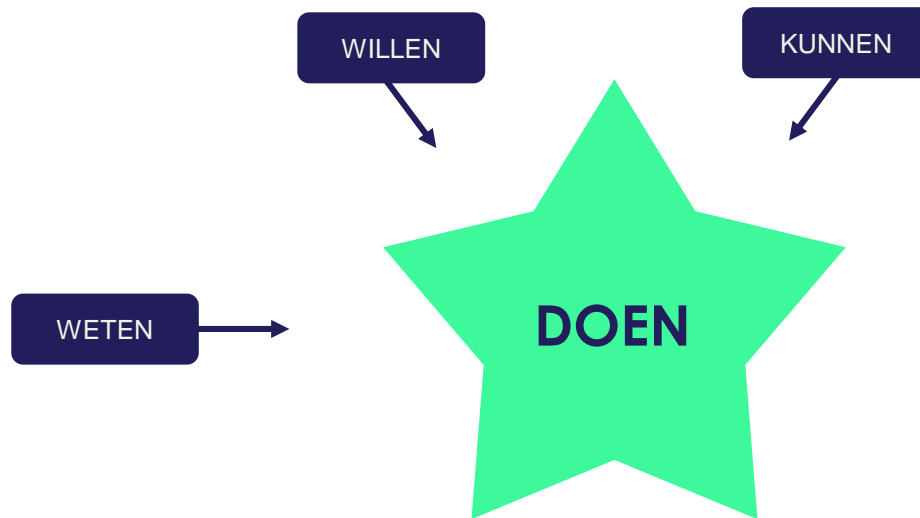


WETEN →



DOEN











# Naar mentimeter

Vragen 13 t/m 18

# Weten

- Vertel welk gedrag je wenst (kan je het voordoen?),
- Beredeneer waarom het gedrag nodig is,
- Gebruik feiten,
- Geef aan hoe je het gedrag gaat meten (audits, checklists)
- Zoek vanuit argumenten naar weerstand (begrijp je het?)

WETEN



DOEN

# Weten: Arbocatalogus & RI&E

**A&O** Fonds Gemeenten  
/ Arbocatalogus Over Contact

## Arbocatalogus gemeentelijke organisaties

De arbocatalogus geeft informatie over veilige en gezonde arbeidsomstandigheden. In de catalogus lees je wat ten minste wordt verwacht bij de aanpak van een arbeidsrisico. Dit kunnen beschrijvingen zijn van technieken en methoden, normen en praktische handleidingen voor veilig en gezond werken.

Met de arbocatalogus maken sociale partners afspraken over het aanpakken van arbeidsrisico's door gemeentelijke organisaties.

*nb deze arbocatalogus ligt ter toetsing voor bij de I-SZW.*



Werkdruk >



Fysieke belasting >



Agressie en geweld >



Beeldschermwerk >

Hier vind je de arbocatalogus  
[www.aeno.nl/arbocatalogus](http://www.aeno.nl/arbocatalogus)

# Ondernemingsraad button

minste wordt verwacht bij de aanpak van een arbeidsrisico. Dit kunnen beschrijvingen zijn van technieken en methoden, normen en praktische handleidingen voor veilig en gezond werken.

Arbocatalogus

Beeldschermwerk

Vertel ons wie je bent om verder te gaan

ARBOPROFESSIONAL MEDEWERKER LEIDINGGEVENDE

DIRECTIE ONDERNEMINGSRAAD

A screenshot of the Arbocatalogus website. The page is titled 'Arbocatalogus' and features a form for 'Beeldschermwerk'. The form asks 'Vertel ons wie je bent om verder te gaan' and has five buttons: 'ARBOPROFESSIONAL', 'MEDEWERKER', 'LEIDINGGEVENDE', 'DIRECTIE', and 'ONDERNEMINGSRAAD'. A red arrow points to the 'ONDERNEMINGSRAAD' button. The background of the form is light blue and features an illustration of a person sitting at a desk with a computer monitor and a red cup.

Hier vind je de arbocatalogus  
[www.aeno.nl/arbocatalogus](http://www.aeno.nl/arbocatalogus)

# Aandachtspunten voor beeldschermwerk



## Algemene aandachtspunten

Aandachtspunten en tips hoe je vanuit de ondernemingsraad een goede bijdrage aan kunt leveren aan gezond en veilig werken.



## Aandachtspunten over beeldschermwerk

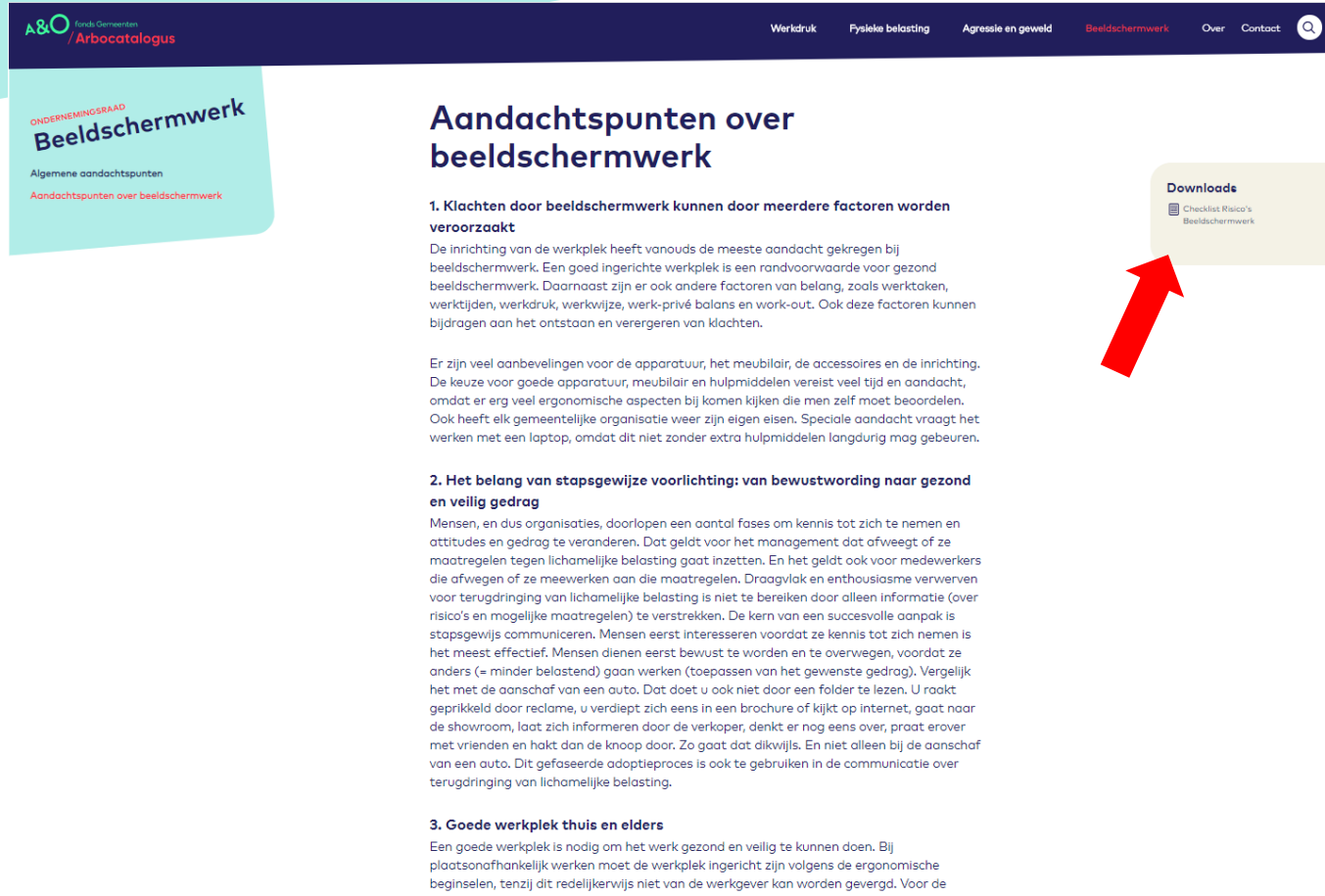
Aandachtspunten en tips hoe je vanuit de ondernemingsraad een goede bijdrage kunt leveren aan beeldschermwerk.



Download alles over  
Beeldschermwerk als PDF

Hier vind je de arbocatalogus  
[www.aeno.nl/arbocatalogus](http://www.aeno.nl/arbocatalogus)

# Downloads



The screenshot shows the website interface for 'Aandachtspunten over beeldschermwerk'. At the top, there is a navigation bar with the logo 'A&O fonds Gemeenten / Arbocatalogus' on the left and menu items 'Werkdruk', 'Fysieke belasting', 'Agressie en geweld', 'Beeldschermwerk', 'Over', and 'Contact' on the right. A search icon is also present. On the left side, there is a sidebar with the text 'ONDERNEMINGSRAAD Beeldschermwerk', 'Algemene aandachtspunten', and 'Aandachtspunten over beeldschermwerk'. The main content area features the title 'Aandachtspunten over beeldschermwerk' and three numbered sections: 1. Klachten door beeldschermwerk kunnen door meerdere factoren worden veroorzaakt, 2. Het belang van stapsgewijze voorlichting: van bewustwording naar gezond en veilig gedrag, and 3. Goede werkplek thuis en elders. A red arrow points to a 'Downloads' box on the right side of the page, which contains a document icon and the text 'Checklist Risico's Beeldschermwerk'.

**Aandachtspunten over beeldschermwerk**

**1. Klachten door beeldschermwerk kunnen door meerdere factoren worden veroorzaakt**

De inrichting van de werkplek heeft vanouds de meeste aandacht gekregen bij beeldschermwerk. Een goed ingerichte werkplek is een randvoorwaarde voor gezond beeldschermwerk. Daarnaast zijn er ook andere factoren van belang, zoals werktaken, werktijden, werkdruk, werkwijze, werk-privé balans en work-out. Ook deze factoren kunnen bijdragen aan het ontstaan en verergeren van klachten.

Er zijn veel aanbevelingen voor de apparatuur, het meubilair, de accessoires en de inrichting. De keuze voor goede apparatuur, meubilair en hulpmiddelen vereist veel tijd en aandacht, omdat er erg veel ergonomische aspecten bij komen kijken die men zelf moet beoordelen. Ook heeft elk gemeentelijke organisatie weer zijn eigen eisen. Speciale aandacht vraagt het werken met een laptop, omdat dit niet zonder extra hulpmiddelen langdurig mag gebeuren.

**2. Het belang van stapsgewijze voorlichting: van bewustwording naar gezond en veilig gedrag**

Mensen, en dus organisaties, doorlopen een aantal fases om kennis tot zich te nemen en attitudes en gedrag te veranderen. Dat geldt voor het management dat afweegt of ze maatregelen tegen lichamelijke belasting gaat inzetten. En het geldt ook voor medewerkers die afwegen of ze meewerken aan die maatregelen. Draagvlak en enthousiasme verwerven voor terugdringing van lichamelijke belasting is niet te bereiken door alleen informatie (over risico's en mogelijke maatregelen) te verstrekken. De kern van een succesvolle aanpak is stapsgewijs communiceren. Mensen eerst interesseren voordat ze kennis tot zich nemen is het meest effectief. Mensen dienen eerst bewust te worden en te overwegen, voordat ze anders (= minder belastend) gaan werken (toepassen van het gewenste gedrag). Vergelijk het met de aanschaf van een auto. Dat doet u ook niet door een folder te lezen. U raakt geprikkeld door reclame, u verdiept zich eens in een brochure of kijkt op internet, gaat naar de showroom, laat zich informeren door de verkoper, denkt er nog eens over, praat erover met vrienden en hakt dan de knoop door. Zo gaat dat dikwijls. En niet alleen bij de aanschaf van een auto. Dit gefaseerde adoptieproces is ook te gebruiken in de communicatie over terugdringing van lichamelijke belasting.

**3. Goede werkplek thuis en elders**

Een goede werkplek is nodig om het werk gezond en veilig te kunnen doen. Bij plaatsonafhankelijk werken moet de werkplek ingericht zijn volgens de ergonomische beginselen, tenzij dit redelijkerwijs niet van de werkgever kan worden gevergd. Voor de

**Downloads**

Checklist Risico's Beeldschermwerk

Hier vind je de arbocatalogus  
[www.aeno.nl/arbocatalogus](http://www.aeno.nl/arbocatalogus)

# Checklist

## Checklist risico's beeldschermwerk

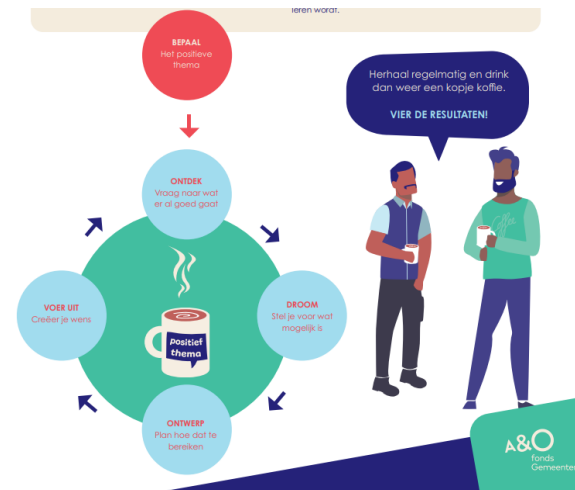
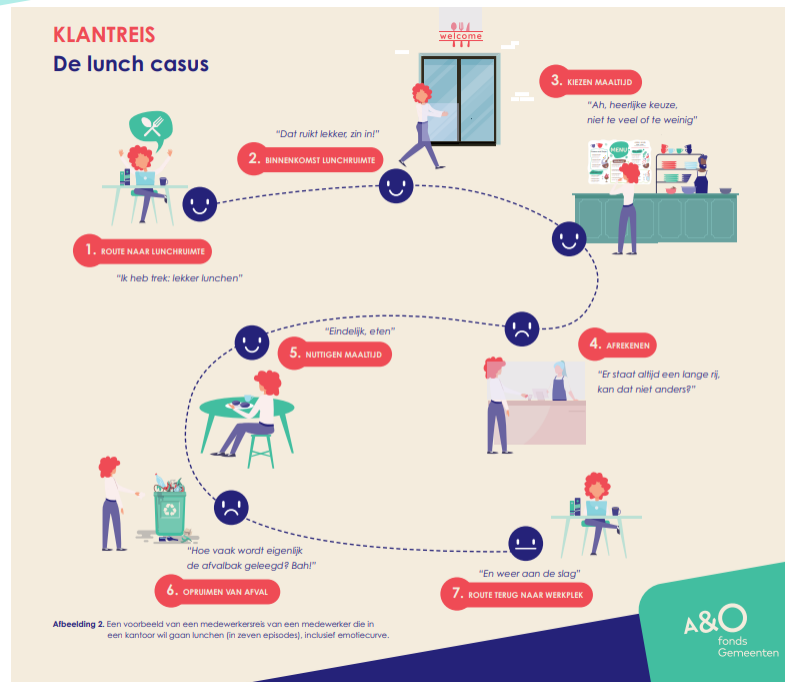
Vraag	In orde? ja/nee	Actie nodig? ja/nee
Komt er uit de RI&E dat er voor beeldschermwerk verdiepend onderzoek nodig is?		
Is op beeldschermwerk in de RI&E verdiepend onderzoek gedaan, waarbij gekeken is naar <ul style="list-style-type: none"><li>- Werkplekken die voldoen aan de ergonomische normen?</li><li>- Werkplekken die afgestemd zijn op de taken van de medewerkers?</li><li>- Medewerkers die thuis of onderweg werken?</li><li>- Flexibele werkplekken?</li><li>- Omgevingsfactoren, zoals hinderlijk geluid, klimaat, licht en verlichting?</li><li>- Werktijden en pauzes bij beeldschermwerk?</li><li>- Hoeveelheid medewerkers met lichamelijke klachten door beeldschermwerk?</li><li>- Het geven van voorlichting aan medewerkers?</li><li>-</li></ul>		
Staan in het plan van aanpak voldoende doeltreffende maatregelen om risico's bij RSI te verminderen?		
Zijn de maatregelen uit het plan van aanpak volgens planning uitgevoerd?		
Is de aanpak van beeldschermwerk geëvalueerd en wordt de cyclus opnieuw doorlopen als blijkt dat er nog te verbeteren knelpunten zijn?		
Krijgen medewerkers en leidinggevenden die veel beeldschermwerk verrichten voorlichting en instructie over de risico's en de maatregelen?		

Hier vind je de arbocatalogus

[www.aeno.nl/arbocatalogus](http://www.aeno.nl/arbocatalogus)



# Willen – Kunnen – Durven: Toolkit



## Leren en ontwikkelen

### Integrale aanpak van Veilige Publieke Dienstverlening

Het werken aan veilige publieke dienstverlening vraagt om een aanpak waarin, vanuit door de organisatie bepaalde uitgangspunten - in een integratie van beleid en uitvoering - op een professionele manier wordt gewerkt en geleerd. Komen tot veilige publieke dienstverlening vraagt om een bewust proces, waarin de door de organisatie gestelde kaders voor veilig en integer werken, kwaliteit van dienstverlening en professioneel gedrag van de medewerker, samen worden gebracht, zodat invulling wordt gegeven aan een continu leerproces.

Van oudsher ligt de focus in deze op het trainen van medewerkers, zowel gericht op de basiscompetenties die medewerkers nodig hebben voor de inhoudelijke uitvoering van hun functie, als op servicegericht werken en op het omgaan met emotie en reageren op publieksagressie. Het normstellend kader zoals de organisatie dat hanteert en de vertaling ervan naar het eigen team, zijn de input voor het komen tot vaardigheidstrainingen. In het webdoc 'trainingen voorkomen van agressie en reageren op publieksagressie' (arbocatalogus 2.0) zijn deze onderwerpen uitgewerkt.

In de visie op veilige publieke dienstverlening zoals die in deze versie van de arbocatalogus is beschreven leggen we, in aanvulling op het onderhouden van de professionele competenties, extra de nadruk op het teendoelgericht trainen voor medewerkers en op leren en ontwikkelen in het team en in de organisatie. Het samenspel in de organisatie is een belangrijke randvoorwaarde voor succes bij de aanpak van veilige publieke dienstverlening.



Hier vind je de toolkit

<https://www.aeno.nl/toolkit-werkdruk-en-agressie>

# Welke tips heb je om de motivatie voor gezond & veilig werken te verhogen?

Zet in de chat

# Willen - Zorg voor aandacht voor:

- Benoem voordelen nieuw gedrag en nadelen oud gedrag
- Beredeneer wat het gedrag de ander oplevert
- Benoem hoe je mensen wilt motiveren (beloning/ sanctie etc.)
- Omarm de weerstand en buig hem om

WILLEN

DOEN

# Kunnen - Zorg voor aandacht voor:

- Voordoen en demonstreren
- Instructie
- Training
- Coaching
- Geef vertrouwen en de ruimte om fouten te mogen maken

KUNNEN

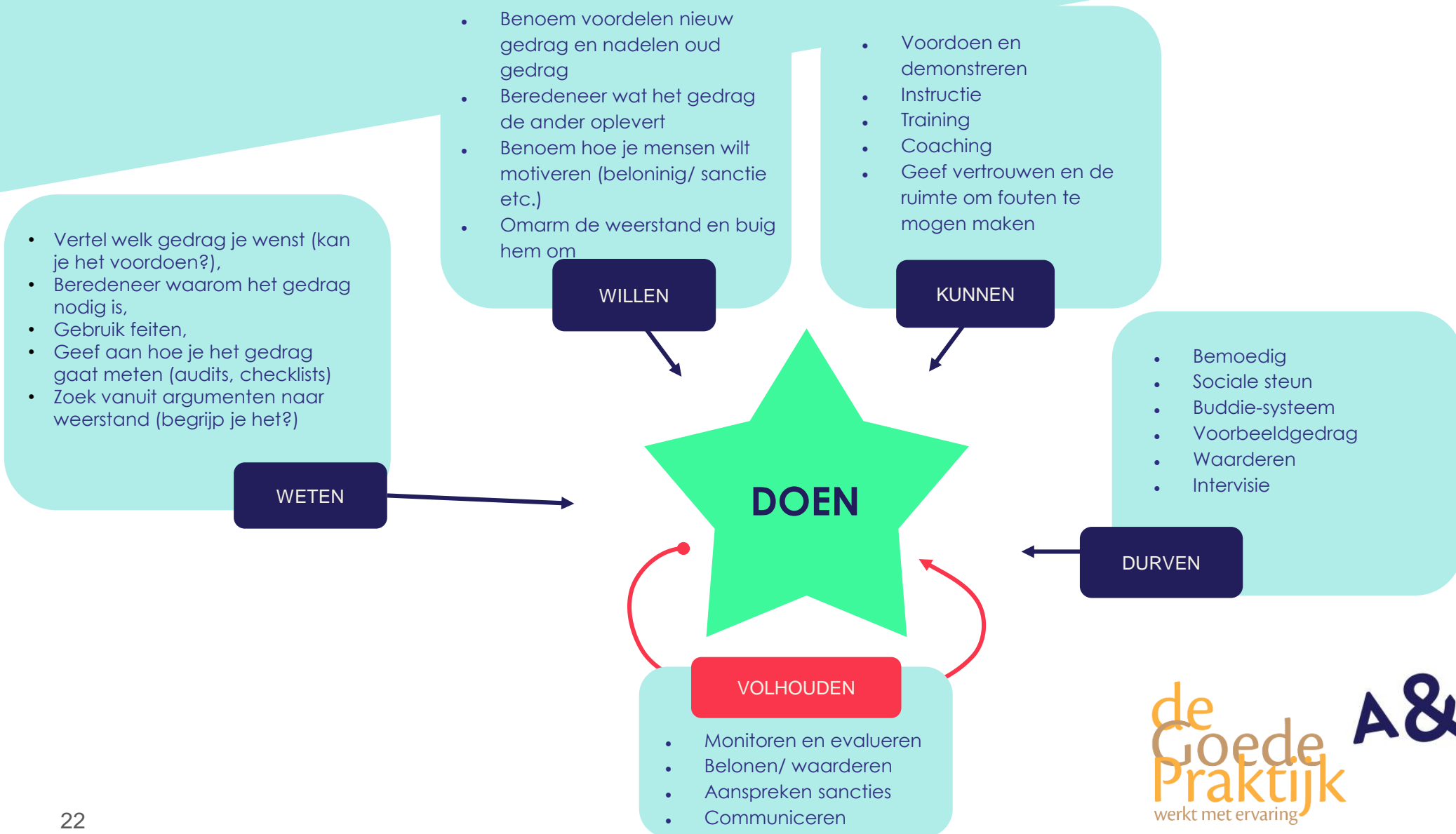
DOEN

# Durven - Zorg voor aandacht voor:



- Bemoedig
- Sociale steun
- Buddie-systeem
- Voorbeeldgedrag
- Waarderen
- Intervisie

DURVEN



# Dus...

Beoordeel een aanpak op de 4 onderdelen én de manier om het volhouden te stimuleren.

Alleen als alle aspecten goed zijn uitgewerkt, inspelen op de huidige situatie en in balans zijn met de gewenste situatie mag je verwachten dat de gedragsverandering gaat lukken.

## En bedenken

Dit werkt ook voor jullie als OR zelf. Waar zitten onze belangrijkste aandachtspunten om onze rol maximaal te benutten. In het weten, willen, kunnen of durven?

[aeno.nl](https://aeno.nl)

Fluwelen Burgwal 58  
Postbus 11560  
2502 AN Den Haag

070 763 00 30

secretariaat@aeno.nl  
[www.aeno.nl](http://www.aeno.nl)

